

CHÂTEAU DE  
**SAINTE-SUZANNE**  
CENTRE D'INTERPRÉTATION  
DE L'ARCHITECTURE  
ET DU PATRIMOINE

**LA MAYENNE**  
Le Département

## »»» EXPOSITION

### « Morphogénèse, le sauvage et l'artifice »

*Jusqu'au mardi 30 avril 2019*

*Bergerie du château*

*Entrée libre*

Proposée par la Maison régionale de l'architecture des Pays de la Loire et en partenariat avec le Conseil Architecture Urbanisme et Environnement (CAUE) de la Mayenne, cette exposition photographique met à l'honneur le travail réalisé par Samuel Hense au coeur de la forêt domaniale des Monts en Vendée. À l'aide d'éléments naturels astucieusement montés et assemblés, il présente une collection de « petites fabriques d'architecte ». Ces petites fabriques réunissent un ensemble de constructions qui par l'assemblage de matières primitives ou complexes font la démonstration de notre capacité à l'émerveillement. Il poursuit ici ses recherches autour de l'exploration de la mémoire de lieux, des traces laissées par l'homme, par la nature, ou par le temps tout simplement.)



## »»» ÉVÉNEMENTS

### Journées Européennes des Métiers d'Art : « Carte blanche à Art'elier »

*Samedi 6 et dimanche 7 avril de 10h à 17h30*

*Bergerie du château*

*Entrée libre*

Lieu de ressources sur le patrimoine et l'histoire de la Mayenne, le château a également pour vocation de présenter au public l'actualité et la vitalité de la création artistique de notre territoire. À l'occasion de cette nouvelle édition des Journées européennes des métiers d'art, l'association *L'Art'elier* investit la Bergerie du château avec une dizaine d'artisans d'art pour deux jours de « carte blanche à l'Art'elier ». Ce week-end dédié à l'artisanat d'art vous emmènera à la découverte de savoir-faire et de pièces d'exception et à la rencontre d'artisans créateurs passionnés.



### Le mois Tourisme & Handicap : « Le château pour tous »

*Dimanche 14 avril de 14h à 17h*

*Cour de la forteresse et CIAP*

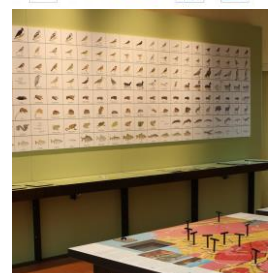
*Entrée libre*

Le château de Sainte-Suzanne propose de sensibiliser le public le plus large aux actions menées à destination des personnes porteuses d'un handicap auditif ou mental. Des ateliers interactifs autour de la découverte et de la pratique de la LSF (Langue des Signes Française) animés par des médiateurs formés sont proposés (présentation du site, dactylographie, projection de séquences vidéo...). Par ailleurs, un parcours-jeu constitué de descriptions simples d'objets et de visuels à retrouver dans les salles du CIAP invite les visiteurs à (re)découvrir le département en cinq photos.



- Ateliers de découverte du site grâce par la pratique de la LSF (20 à 30 minutes) : à 15h, 15h30, 16h30

- Présentation de certains thèmes de l'histoire de la Mayenne à l'aide de fiches de salles en FALC : de 10h à 17h
- Parcours-jeu de reconnaissance de 5 objets appartenant à l'histoire de la Mayenne : de 10h à 17h



**« La mystérieuse lettre de Fouquet »**

*Dimanche 21 et lundi 22 avril de 14h à 17h (en continu)*

CIAP

*Tarif : Entrée du CIAP*

Léo, un enfant de 8 ans, a retrouvé dans les greniers du logis de Sainte-Suzanne un vieux coffre et une très ancienne lettre en partie déchirée. En famille, aidez Léo à décrypter cette lettre rédigée par un de ces aïeux, le fameux Guillaume Fouquet de la Varenne, propriétaire des lieux au 17<sup>e</sup> siècle.

Pour y parvenir, vous devrez parcourir les salles du CIAP et relever les nombreux défis qui vous seront lancés. Vous découvrirez alors les multiples aventures de la vie mouvementée de ce personnage historique et le secret de cette lettre mystérieuse. Bonne chance !

*Durée : 1h15*



**Parcours-jeu : « Le secret du chevalier »**

*Mardis 9 et 16 avril à 11h*

*Jeudi 11 et 18 avril à 11h*

*Tarif : 2 €*

Fatigué par ses nombreuses aventures, Arthur est devenu un chevalier trop âgé pour mener une vie aussi agitée qu'auparavant. C'est pourquoi il souhaite transmettre sans tarder tous ses conseils aux futurs chevaliers. Comment vivre dans un château ? Comment saluer la Dame du chevalier ? Comment défendre l'entrée à pont-levis ? Autant de défis à relever sur le parcours accompagné par un médiateur. Ensuite, place à la création de l'équipement militaire (heaume, épée et bouclier) à rapporter à la maison.

*Pour les enfants de 5 à 7 ans*

*Durée : 1h30*



**Parcours-jeu : « La lettre mystérieuse »**

*Mardis 9 et 16 avril à 14h*

*Jeudi 11 et 18 avril à 14h*

*Tarif : 5 €*

Une photo et une clef... Munis de ces deux objets, les enfants partent à la recherche d'une mystérieuse lettre écrite il y a plus de 400 ans par le constructeur du logis. D'étape en étape, ils doivent surmonter les nombreux défis qui leur sont proposés dans les salles de son château et reconstituer l'intégralité du message. Pour valider véritablement la mission, trois dernières missions attendent les aventuriers du temps : écrire à la plume, plier une lettre et cacheter un pli postal à la cire comme au début du 17<sup>e</sup> siècle

*Pour les enfants de 8 à 12 ans*

*Durée : 2h*



**Visite contradictoire de la forteresse : « Le vrai du faux »**

*Dimanche 28 avril à 15h30*

*Cour de la forteresse*

*Tarif : 2€*

Si vous avez toujours fait confiance aux guides, méfiez-vous ! Facétieux, les deux médiateurs qui vous accompagnent à la découverte de la forteresse présentent chacun des discours manifestement opposés. Pour déceler le vrai du faux parmi leurs affirmations, aigüez votre sens de l'observation et surtout n'hésitez pas à les interroger. Ils développeront leurs arguments et peut-être parviendront-ils à vous convaincre. Une visite vivante et interactive pour les visiteurs amateurs d'originalité.



Conformément à la loi "Informatique et Liberté", vous disposez d'un droit d'accès, de modification, de rectification et de suppression des données vous concernant. Si vous ne souhaitez plus recevoir notre lettre d'information, veuillez nous en informer par mail ou par téléphone.



Château de Sainte-Suzanne - Centre d'interprétation de l'architecture et du patrimoine

1, rue Fouquet de la Varenne

53270 Sainte-Suzanne-et-Chammes

Tél. 02 43 58 13 00 Courriel : [chateau.ste-suzanne@lamayenne.fr](mailto:chateau.ste-suzanne@lamayenne.fr)

[www.chateaudesaintesuzanne.fr](http://www.chateaudesaintesuzanne.fr)

